

IEI

The Power Of Automation

ROBOTS AVANZATI MODELLO EzRobo ACE



EzRobo Ace è un robot cartesiano con un'area operativa di lavoro pari a 400 x 400 mm.

La versione standard dispone di 3 assi di movimento, x-y-z, con possibilità di interpolazioni lineari e curve su tutti e tre gli assi.

E' possibile aggiungere il quarto asse (rotazione testa), in modo da poter adattare EzRobo a produzioni che ne richiedano l'utilizzo.

Sono memorizzabili sino a 24.000 cicli, pari a 4.000 step in 6 modalità di colata differenti.

EzRobo è semplicemente programmabile, o grazie al software Iwashita dedicato alle operazioni di dosaggio mediante connessione a PC, o grazie alla tastiera teaching box, direttamente connessa al robot. L'impianto è dotato di interfaccia esterna RS232C per la connessione alla tastiera di programmazione teaching box, oppure per la connessione a PC portatile.

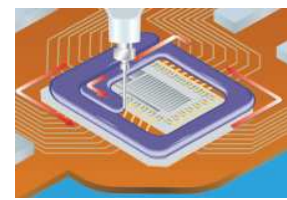
Dispone di 16 porte di ingresso INPUT e di 16 porte di uscita OUTPUT; questo ottimizza e amplia le possibilità di utilizzo dell'EzRobo.



Tastiera di programmazione teaching-box.

EzRobo può essere programmato mediante teaching-box o tramite PC, con il software originale IEI, mediante la porta di interfaccia esterna RS232C.

Esempi di dosaggio automatico con EzRobo Ace



CARATTERISTICHE TECNICHE

Range di lavoro	X: 400mm-Y: 400mm- Z: 150mm- R: 360°	Programma	data input, direttamente da tastiera, Ez editor
Area di lavoro	400 x 400 (mm)	Capacità programmabile	24.000 cicli - 4000 X 6 modi
Precisione	X-Y-Z +/- 0,01 mm., R: +/- 0,02°	Punti input/output	Input: 16 - Output: 16
Capacità di carico	Y: 11Kg - Z: 6 Kg - R: 3 Kg.	Interfaccia esterna	RS232C
Controllo	PTP/CP controllo	Alimentazione elettrica	120 - 240 volt - 50/60 Hz
Sistema di movimento	Motore a stepping - Z ricircolo di sfere	Peso	3 assi circa 60 Kgg. - 4 assi circa 65 Kg.
Controllo velocità (max.)	X,Y: 300 mm/sec punto - 100 mm/sec linea Z circa 100 mm/sec - R 90 (rpm)	Temperature	da 5°C a 40° C
Funzioni di interpolazione	linea-cerchio-arco- 4° asse in opzione	Dimensioni	Largh. 606 mm.-Lungh. 778 mm.-H. 756 mm.